

Brugsanvisning/Bruksanvisning

Dekorset PT krukka m. fåglar

Dekorsæt PT Krukke m. Fugler



Pondteam[®]

www.pondteam.com

Bruksanvisning för Vattenkonst med LED-ljus.

Var vänlig och läs igenom bruksanvisningen, innan produkten börjar användas.

Då vi kontinuerligt förbättrar och utvecklar våra produkter, kan tillbehör m.m. skilja sig från bilderna på förpackningarna.

Vi rekommenderar att Ni tittar på vår hemsida för att se de senaste uppdaterade bruksanvisningarna.



Vattenkonsten är avsedd för utomhusbruk och placeras enkelt i en blomsterrabatt, på gräsmattan eller på terrassen. Den har inbyggd vattenbehållare, LED-belysning och en liten driftsäker pump, avsedd för kontinuerlig drift. Då Vattenkonsten levereras komplett är den enkel att installera.

Vattenkonsten består av följande delar:



Vattenkonst monterad med vattenslang och LED-ljus.

Vattenstenspump

Utomhus transformator

2 st dekorationsfåglar

Teknisk data

Artikelnr.	60623
Strömförbrukning pump	7watt
Kabellängd pump-trafo	10 meter
Max. Lyfthöjd	95 cm
Kapacitet	400 l/t
Strömförbrukning lamp	0,75 watt
Mått cm	36,5 x 36,5 x 43 cm



Säkerhetsföreskrifter:

Användande av pumpen i och tillsammans med vattenkonsten är endast tillåtet när de elektriska installationerna stämmer helt med gällande förordningar. Om man är osäker bör man fråga om råd hos en auktoriserad elektriker.

Före användning ska man kontrollera att kabeln och kontakten är fria från synliga skador.

Eluttaget ska vara skyddat mot fukt.

Pumpen får inte användas av barn eller personer som inte förstår handhavandet.

Vid skador på kabeln eller motorhuset får pumpen inte användas mer, utan ska kastas. Detta då kabeln är ingjuten i motorhuset, kan pumpen inte repareras.

Pumpen är endast avsedd för vattentemperaturer upp till 35 grader.



Installation

Vattenkonsten levereras komplett, med slang och LED-belysning färdigmonterad. Detta gör installationen väldigt enkel. Via öppningen på Vattenkonstens baksida görs all installation. Pumpen kopplas samman med slangen inuti Vattenkonsten och pumpkabeln ansluts sedan till transformatorn. LED-Belysningen ansluts via kabeln inuti Vattenkonsten till kontakten på pumpen. Pumpen placeras inuti Vattenkonsten och vatten fylls på. Sätt dekorationsfåglarna i respektive fack på topplattan. Slutligen ansluts transformatorns elkontakt till ett eluttag. Transformatorn är godkänd för utomhusbruk, men bör placeras skyddat mot regn m.m. Nu är själva Vattenkonsten klar att tas i drift.



Underhåll och rengöring

Om du märker att vattentrycket blir mindre, bör insugsgallret rengöras.



Regelbunden rengöring av rotor och pumphus krävs, så att smuts och kalkavlagringar tas bort innan de blockerar rotorn. Motorn är helgjuten och säkrad mot överhettning, så denna behöver inget underhåll. Om pumpen stannar, bör man först kontrollera den elektriska anslutningen. Om denna är okej, är det troligtvis så att pumpen behöver rengöras. Dra alltid ut transformatorns kontakt från eluttaget, innan något arbete utförs på pumpen.

Dra av insugsgallret från pumpen och ta bort rotorlocket och du kan ta ut rotorn. Rengör noggrant alla delarna under rinnande, ljummet vatten, med en mjuk borste (t.ex. en gammal tandborste).

Om det finns kalkavlagringar på rotorn, tas dessa bort genom ett bad i av kalkningsmedel, eller utspädd ättiksyra(1:10) i ca en timme. Borsta därefter bort löst kalk och skölj delarna noga i vatten innan de monteras igen. Om pumpen används i hårt (kalkrikt) vatten, kan det vara nödvändigt att rengöra rotor och rotorbrunnen regelbundet.



Garanti

Pumpen täcks av 2 års garanti mot produktions- och material fel, gällande från inköpsdatumet. Kvitto med datum, gäller som garantibevis och en kopia av detta ska skickas med pumpen vid reklamationstillfället.

Inom garantiperioden reparerar eller byter vi ut de trasiga delarna (vårt val) med original reservdelar, kostnadsfritt. Garantin täcker inte normalt slitage eller skador som uppstått pga ovarsam hantering, felaktigt användande och/eller ignorering av bruksanvisningens instruktioner. Rotor, och lampa är förbrukningsartikel och omfattas inte av garantin. Pondteam tar inte heller på sig ansvar för eventuella följdskador pga t.ex. sprutande vatten eller liknande.

Det är inte tillåtet att korta kabeln, då detta medför att garantin bortfaller.



Vinterförvaring

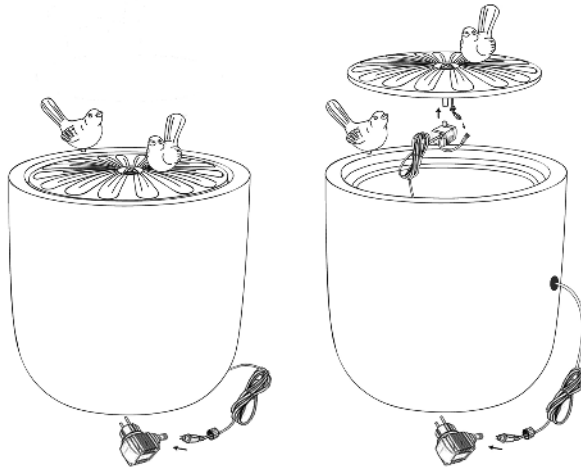
Innan första frosten kommer ska Vattenkonsten tömmas och tas in för vinterförvaring på frostfri plats. Pumpen tas upp och rengöres. Förvaras gärna i vatten så inte gummilagren torkar.



Avfallshantering

En defekt pump får inte slängas bland ordinarie hushållssopor utan skall lämnas in på en av kommunen bestämd plats för elmaterial t.ex. på en miljöstation.

Pondteam är med i elkretsen för återvinning av elavfall och Repa för återvinning av emballage.



Pondteam®

Mossvägen 17
S-232 37 Arlöv

SE: Tlf. 0046 (0)40-462112

DK Tlf. 0045 44669909

SE: Fax 0046 (0)40-462114

DK Fax 0045 44669919

Mail info@pondteam.se

Mail info@pondteam.com

Manual version 20211223